



Gaskets EPDM

MEDIDAS

Densidad: 60 - 70 kg / m³.

Espesor: 3 mm, 5 mm, 10 mm, 20 mm, 30 mm.

Ancho: 1 M o personalizada.

Longitud: 10 M o personalizada



ADHESIVO

Se recomienda un adhesivo acrílico con soporte de malla o poliéster con altas prestaciones y excelentes propiedades en materiales de alta y baja energía superficial. Puede ir con adhesivo dos cara o sin adhesivo.

SECTORES

Automotriz, Refrigeración, Electrodomésticos, Eléctrica, HVAC, Carrocerías, Electrónica, Construcción.



CUALIDADES

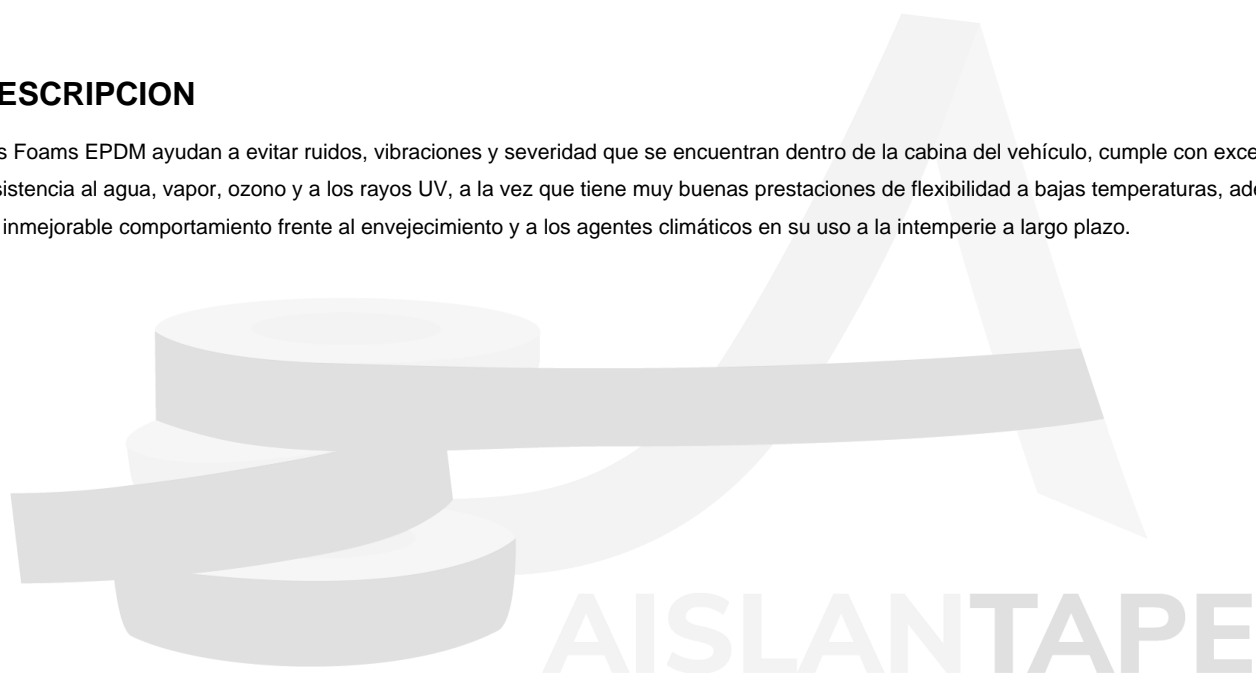
- Adhesivo acrílico que provee un pegado durable.
- Absorbe vibraciones.
- Disminuye el efecto de expansiones y contracciones.
- Previene corrosión al eliminar contacto entre diferentes materiales.
- Excelente para superficies lisas o rugosas.
- Ideal para el sellado contra el agua, polvo y luz.
- Debido a su elasticidad y buenas propiedades de barrera se puede utilizar para juntas de estanqueidad.
- Evitar fricción entre diferentes materiales.
- Traslape de laminas.
- Amortiguador de ruido y vibraciones.
- Juntas de espacios de construcción.
- Excelente resistencia al impacto y a la compresión.
- Evita la condensación en tuberías, recipientes, tanques.
- Aislante térmico.
- Asentamiento de paneles acústicos.
- Montaje de diferentes requerimientos de ensamble.
- Gaskets.
- Antiruidos para interior de los automóviles.
- Sellado de puertas para gabinetes eléctricos.
- Juntas de sellamiento.

AISLANTAPE



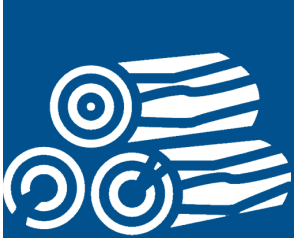
DESCRIPCION

Los Foams EPDM ayudan a evitar ruidos, vibraciones y severidad que se encuentran dentro de la cabina del vehículo, cumple con excelente resistencia al agua, vapor, ozono y a los rayos UV, a la vez que tiene muy buenas prestaciones de flexibilidad a bajas temperaturas, además posee un inmejorable comportamiento frente al envejecimiento y a los agentes climáticos en su uso a la intemperie a largo plazo.





Ficha Técnica
AISLANTAPE
PEGA



MADERA



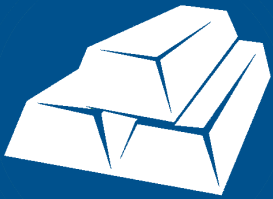
CONCRETO



VIDRIO



PLASTICO



METAL





Ficha Técnica
AISLANTAPE

CARACTERÍSTICAS

